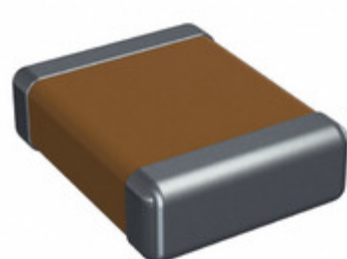


## 12101U271KAT2A



**Part Number:** 12101U271KAT2A

**Výrobce:** AVX Corporation

**Popis:** CAP CER 270PF 100V NP0 1210

**Datový list:** [Ceramic Chip Capacitor Catalog](#)

[U Series, Ultra Low](#)

**RoHS Status:** Bez olova / V souladu RoHS

**Ship From:** Hong Kong

**Shipment Way:** DHL/Fedex/TNT/UPS/EMS

Obrázky jsou pouze orientační.  
Podrobné informace o produktu naleznete v části Technické údaje produktu.

Koupit 12101U271KAT2A s důvěrou od Component-World.HK, 1 rok záruka

[Request For Quotation](#)

### PARAMETR PRODUKTU

|   |                              |                                       |   |
|---|------------------------------|---------------------------------------|---|
| <b>Part Number</b>                        | 12101U271KAT2A               | <b>Výrobce</b>                        | <a href="#">AVX Corporation</a>   |
| <b>Popis</b>                              | CAP CER 270PF 100V NP0 1210  | <b>Stav volného vedení / RoHS</b>     | Bez olova / V souladu RoHS  |
| <b>Dostupné množství</b>                  | 266122 pcs                   | <b>Datový list</b>                    | <a href="#">Ceramic Chip Capacitor Catalog</a><br><a href="#">U Series, Ultra Low</a> |
| <b>Kategorie</b>                          | <a href="#">Kondenzátory</a> | <b>Napětí - Jmenovitá</b>             | 100V  |
| <b>Tolerance</b>                          | ±10%                         | <b>Tloušťka (Max)</b>                 | 0.037" (0.94mm)   |
| <b>teplotní koeficient</b>                | C0G, NP0                     | <b>Velikost / Rozměry</b>             | 0.126" L x 0.098" W (3.20mm x 2.50mm)   |
| <b>Série</b>                              | U                            | <b>hodnocení</b>                      | -   |
| <b>Obal</b>                               | Tape & Reel (TR)             | <b>Paket / krabice</b>                | 1210 (3225 Metric)  |
| <b>Provozní teplota</b>                   | -55°C ~ 125°C                | <b>Typ montáže</b>                    | Surface Mount, MLCC   |
| <b>Úroveň citlivosti na vlhkost (MSL)</b> | 1 (Unlimited)                | <b>Výrobní standardní doba výroby</b> | 16 Weeks  |
| <b>Lead Style</b>                         | -                            | <b>Rozestup vývodů</b>                | -   |
| <b>Stav volného vedení / RoHS</b>         | Lead free / RoHS Compliant   | <b>Výška - Sedící (Max)</b>           | -   |
| <b>Funkce</b>                             | Ultra Low ESR                | <b>Detailní popis</b>                 | 270pF ±10% 100V Ceramic Capacitor C0G, NP0 1210 (3225 Metric)                         |
| <b>kapacitní</b>                          | 270pF                        | <b>Aplikace</b>                       | RF, Microwave, High Frequency   |

Component-World.com je spolehlivý distributor elektronických součástek. Specializujeme se na všechny elektronické komponenty řady AVX Corporation. Máme 266122 kusy AVX Corporation 12101U271KAT2A na skladě dostupných. Vyžádejte si citát z distributora součástí elektroniky na Component-World.com, náš prodejní tým vás bude kontaktovat do 24 hodin.

RFQ Email: [info@Components-World.com](mailto:info@Components-World.com)

### SOUVISEJÍCÍ PRODUKTY

|  |   |   |                       |
|--|---|---|-----------------------|
|  | <b>Část#:</b> <a href="#">12101U270JAT9A</a><br><b>Popis:</b> CAP CER 27PF 100V C0G/NP0 1210  | <b>Výrobci:</b> <a href="#">AVX Corporation</a> | <a href="#">Dotaz</a> |
|  | <b>Část#:</b> <a href="#">12101U271GAT2A</a><br><b>Popis:</b> CAP CER 270PF 100V NP0 1210     | <b>Výrobci:</b> <a href="#">AVX Corporation</a> | <a href="#">Dotaz</a> |
|  | <b>Část#:</b> <a href="#">12101U271FAT2A</a><br><b>Popis:</b> CAP CER 270PF 100V C0G/NP0 1210 | <b>Výrobci:</b> <a href="#">AVX Corporation</a> | <a href="#">Dotaz</a> |
|  | <b>Část#:</b> <a href="#">12101U2R0BAT2A</a><br><b>Popis:</b> CAP CER 2PF 100V NP0 1210       | <b>Výrobci:</b> <a href="#">AVX Corporation</a> | <a href="#">Dotaz</a> |
|  | <b>Část#:</b> <a href="#">12101U2R4DAT2A</a><br><b>Popis:</b> CAP CER 2.4PF 100V NP0 1210     | <b>Výrobci:</b> <a href="#">AVX Corporation</a> | <a href="#">Dotaz</a> |
|  | <b>Část#:</b> <a href="#">12101U300JAT2A</a><br><b>Popis:</b> CAP CER 30PF 100V NP0 1210      | <b>Výrobci:</b> <a href="#">AVX Corporation</a> | <a href="#">Dotaz</a> |
|  | <b>Část#:</b> <a href="#">12101U2R0CAT2A</a><br><b>Popis:</b> CAP CER 2PF 100V NP0 1210       | <b>Výrobci:</b> <a href="#">AVX Corporation</a> | <a href="#">Dotaz</a> |
|  | <b>Část#:</b> <a href="#">12101U241JAT2A</a><br><b>Popis:</b> CAP CER 240PF 100V NP0 1210     | <b>Výrobci:</b> <a href="#">AVX Corporation</a> | <a href="#">Dotaz</a> |
|  | <b>Část#:</b> <a href="#">12101U271JAT2A</a><br><b>Popis:</b> CAP CER 270PF 100V NP0 1210     | <b>Výrobci:</b> <a href="#">AVX Corporation</a> | <a href="#">Dotaz</a> |
|  | <b>Část#:</b> <a href="#">12101U270JAT2A</a><br><b>Popis:</b> CAP CER 27PF 100V C0G/NP0 1210  | <b>Výrobci:</b> <a href="#">AVX Corporation</a> | <a href="#">Dotaz</a> |
|  | <b>Část#:</b> <a href="#">12101U241GAT2A</a><br><b>Popis:</b> CAP CER 240PF 100V NP0 1210     | <b>Výrobci:</b> <a href="#">AVX Corporation</a> | <a href="#">Dotaz</a> |
|  | <b>Část#:</b> <a href="#">12101U271FAT9A</a><br><b>Popis:</b> CAP CER 270PF 100V C0G/NP0 1210 | <b>Výrobci:</b> <a href="#">AVX Corporation</a> | <a href="#">Dotaz</a> |
|  | <b>Část#:</b> <a href="#">12101U2R7CAT2A</a><br><b>Popis:</b> CAP CER 2.7PF 100V NP0 1210     | <b>Výrobci:</b> <a href="#">AVX Corporation</a> | <a href="#">Dotaz</a> |
|  | <b>Část#:</b> <a href="#">12101U250JAT2A</a><br><b>Popis:</b> CAP CER 25PF 100V NP0 1210      | <b>Výrobci:</b> <a href="#">AVX Corporation</a> | <a href="#">Dotaz</a> |
|  | <b>Část#:</b> <a href="#">12101U270FAT2A</a><br><b>Popis:</b> CAP CER 27PF 100V NP0 1210      | <b>Výrobci:</b> <a href="#">AVX Corporation</a> | <a href="#">Dotaz</a> |
|  | <b>Část#:</b> <a href="#">12101U300FAT2A</a><br><b>Popis:</b> CAP CER 30PF 100V NP0 1210      | <b>Výrobci:</b> <a href="#">AVX Corporation</a> | <a href="#">Dotaz</a> |
|  | <b>Část#:</b> <a href="#">12101U2R2CAT2A</a><br><b>Popis:</b> CAP CER 2.2PF 100V NP0 1210     | <b>Výrobci:</b> <a href="#">AVX Corporation</a> | <a href="#">Dotaz</a> |
|  | <b>Část#:</b> <a href="#">12101U280JAT2A</a><br><b>Popis:</b> CAP CER 28PF 100V NP0 1210      | <b>Výrobci:</b> <a href="#">AVX Corporation</a> | <a href="#">Dotaz</a> |
|  | <b>Část#:</b> <a href="#">12101U2R7DAT2A</a><br><b>Popis:</b> CAP CER 2.7PF 100V NP0 1210     | <b>Výrobci:</b> <a href="#">AVX Corporation</a> | <a href="#">Dotaz</a> |
|  | <b>Část#:</b> <a href="#">12101U2R1BAT2A</a><br><b>Popis:</b> CAP CER 2.1PF 100V NP0 1210     | <b>Výrobci:</b> <a href="#">AVX Corporation</a> | <a href="#">Dotaz</a> |

### Související klíčová slova pro 12101U271KAT2A

|  |   |  |  |
|--|---|--|--|
| <a href="#">AVX Corporation 12101U271KAT2A.</a>    | <a href="#">12101U271KAT2A distributor</a>            | <a href="#">12101U271KAT2A dodavatel</a> | <a href="#">12101U271KAT2A Cena</a>    |
| <a href="#">12101U271KAT2A Stáhnout datasheet.</a> | <a href="#">12101U271KAT2A Datasheet.</a>             | <a href="#">12101U271KAT2A Stock.</a>    | <a href="#">koupit 12101U271KAT2A.</a> |
| <a href="#">AVX Corporation 12101U271KAT2A.</a>    | <a href="#">AVX Corporation [MIL] 12101U271KAT2A.</a> |  |  |